

EL RADÓN: EXPOSICIÓN DE RIESGO PARA LA SALUD. SOLUCIONES PARA SU REDUCCIÓN



El mapa de radiactividad natural de los suelos de España
y su potencial de radon. La aplicación del mapa español
de radon, Proyecto 10x10

Carlos Sainz Fernández, Ismael Fuente Merino, Luis Quindós López, José
Luis Gutiérrez Villanueva,
Jesús Soto Velloso, José Luis Arteche García, Enrique Fernández López,
Diego Arteche Laso, Luis Santiago Quindós Poncela

Grupo Radón, Universidad de Cantabria



22 al 26 de Noviembre de 2010
SANTIAGO DE COMPOSTELA



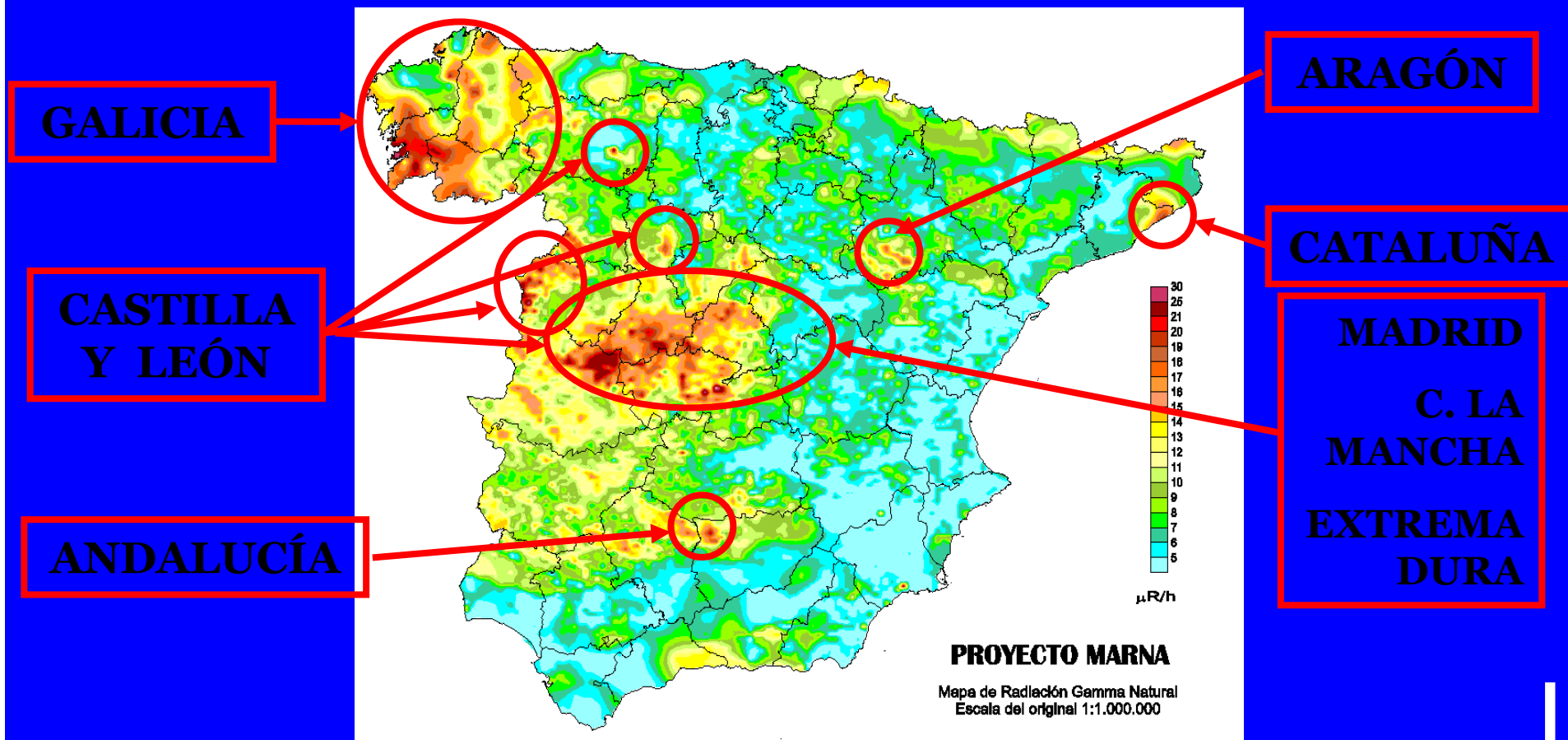
TEST



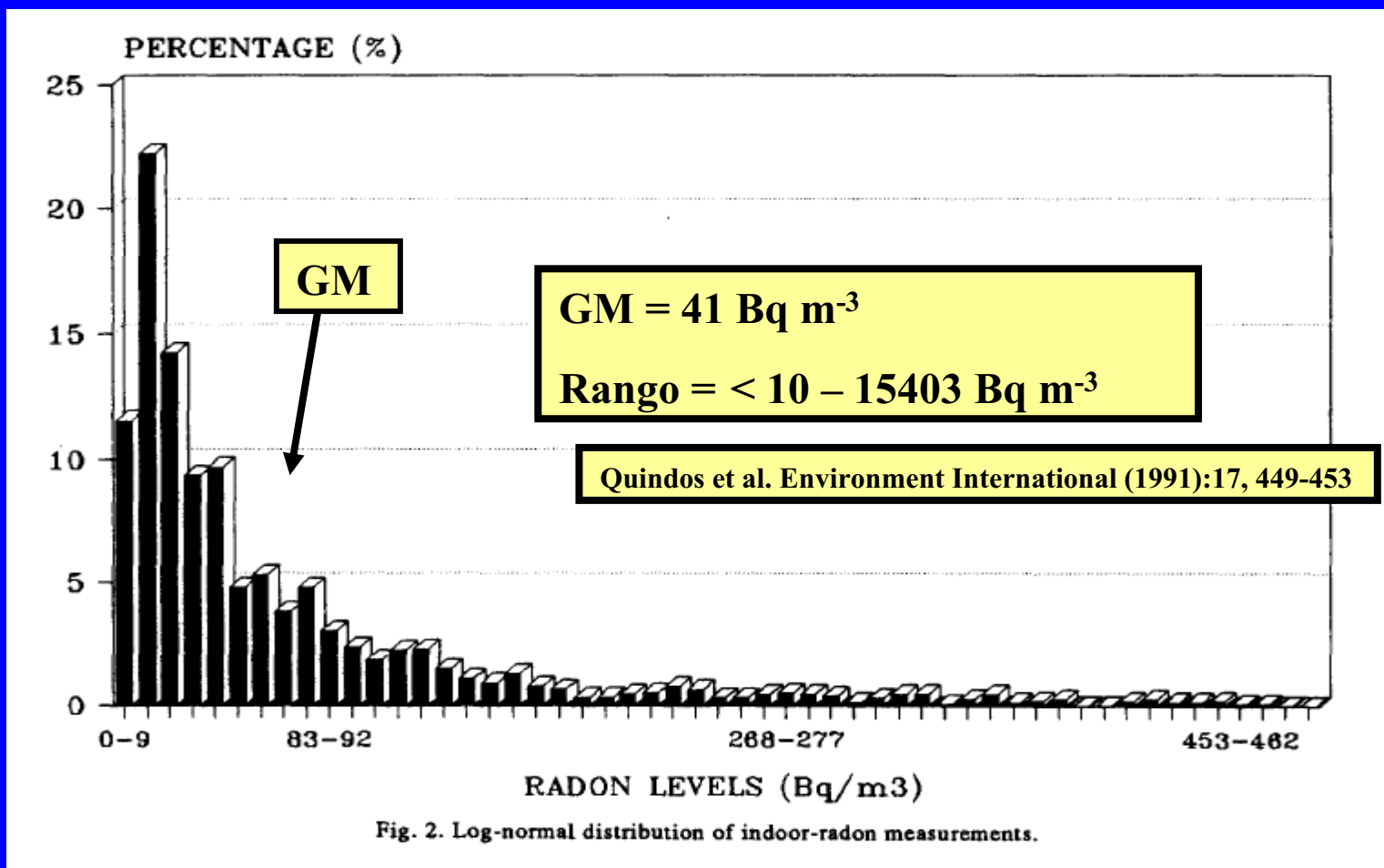
Estándar ISO 21482, 2007



MARNA: Radiactividad NATURAL en España



National survey indoor radon in Spain



RADON 10X10



© 2010 Cnes/Spot Image
Image © 2010 TerraMetrics
Image © BCAO
Data SIO, NOAA, U.S. Navy, NGA, GEBCO
39°50'31.13" N 3°59'42.07" O elev. 0 m

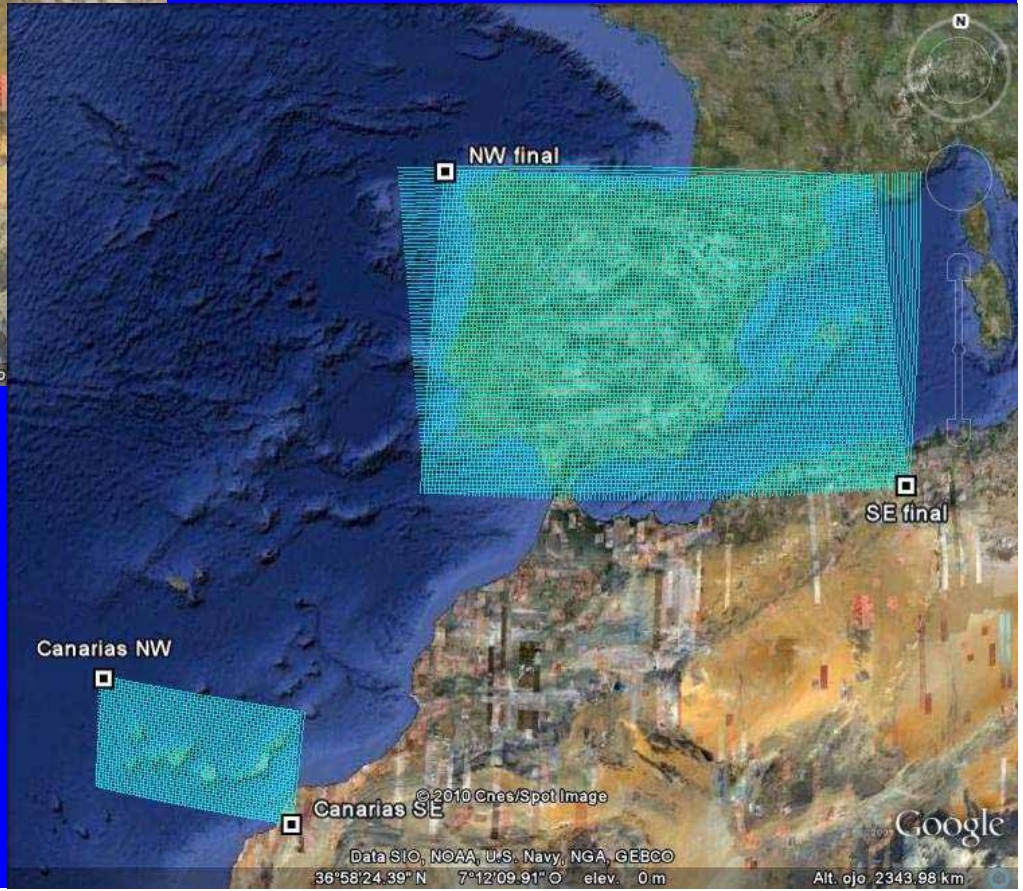


© 2010 Cnes/Spot Image
Image © 2010 TerraMetrics
Image © BCAO
Data SIO, NOAA, U.S. Navy, NGA, GEBCO
39°50'31.13" N 3°59'42.07" O elev. 0 m

RADON 10X10



© 2010 Cnes/Spot Image
Data SIO, NOAA, U.S. Navy, NGA, GEBCO
40°34'52.61" N 5°46'12.80" O elev. 0 m Alt. ojo



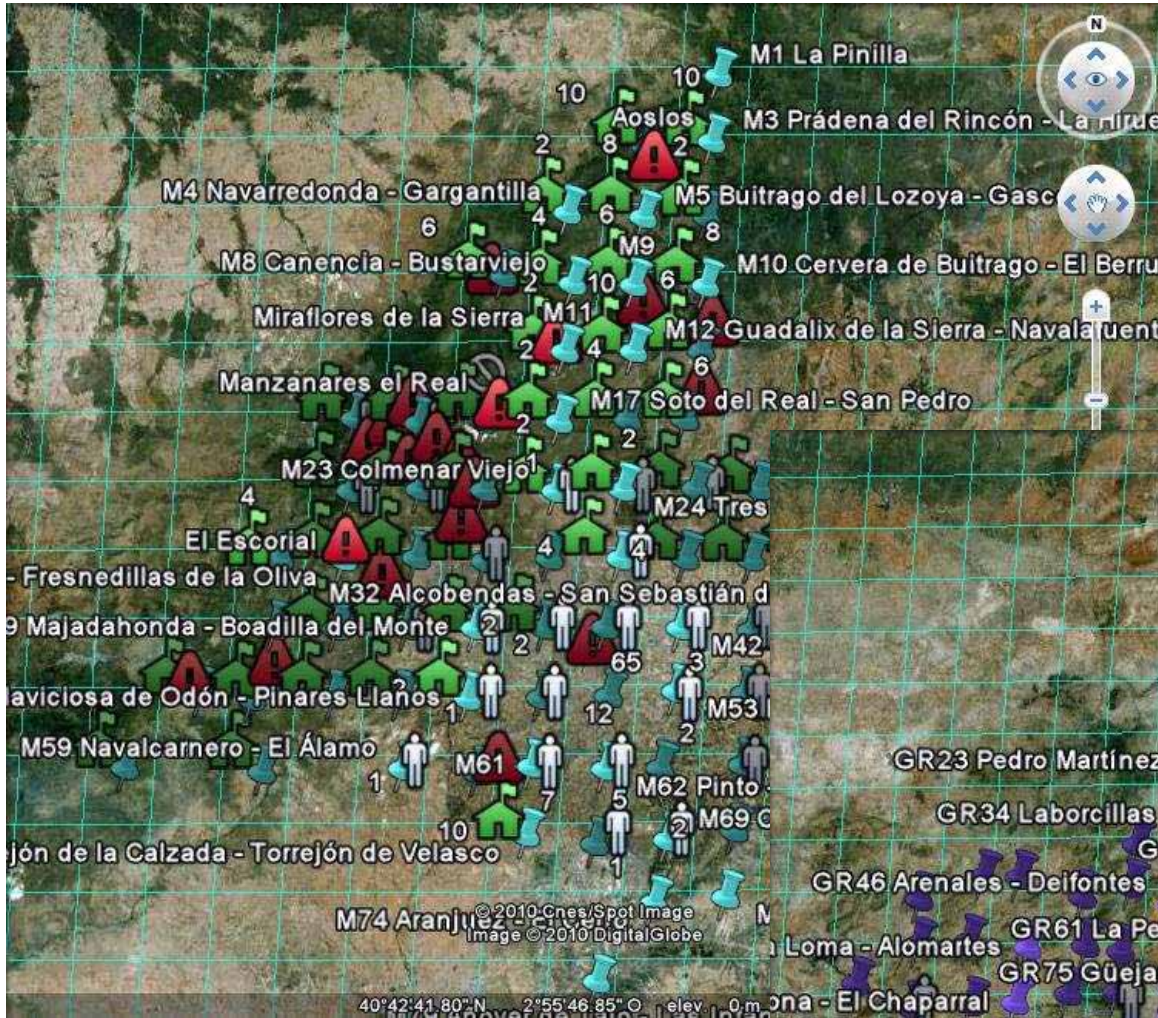
© 2010 Cnes/Spot Image
Data SIO, NOAA, U.S. Navy, NGA, GEBCO
36°58'24.39" N 7°12'09.91" O elev. 0 m Alt. ojo 2343.98 km
Google

NW final

nela - O Vicedo (Lugo) - Ribadeo
 LU29 Xudán - Galegoñamales de la Victoria
 LU47 Marentes - Ura - 55 Las Rozas de Valdearroyo - Arroyo
 S58 Susilla - Villanueva de Nía - S59 Polientes - Ruijas - L1 Bausen - Les
 erga - Vilanova - L17 Vialler - Durro
 A Mezquita - Chaguazoso - Marca de posición sin título - L60 Corca - Agulo - G136 M
 L95 Suchs - Gimenells - L103 Sant Gu
 OR71 Arzoá - Berrande - Aoslos - T20 La Pobla de Massaluca - Fayón
 Manzanares el Real - M3 Prádena del Rincón - La HirueB75 L'Ho
 M23 Colmenar Viejo - 2
 M52 Barrio de los Carabanchelitos - Llanos - 2 - M24 Tres Cantos - La Moraleja
 M79 Añover de Tajo - Las Infantás - 5 - M463 La Boyeriza - Soto Pajares

GR1 Puebla de Don Fadrique - Las Ramblas de Abajo
 Marca de posición sin título - Marca de posición sin título
 GR43 Venta de Agramaderos - Marca de posición sin título
 1 - Marca de posición sin título

RADON 10X10



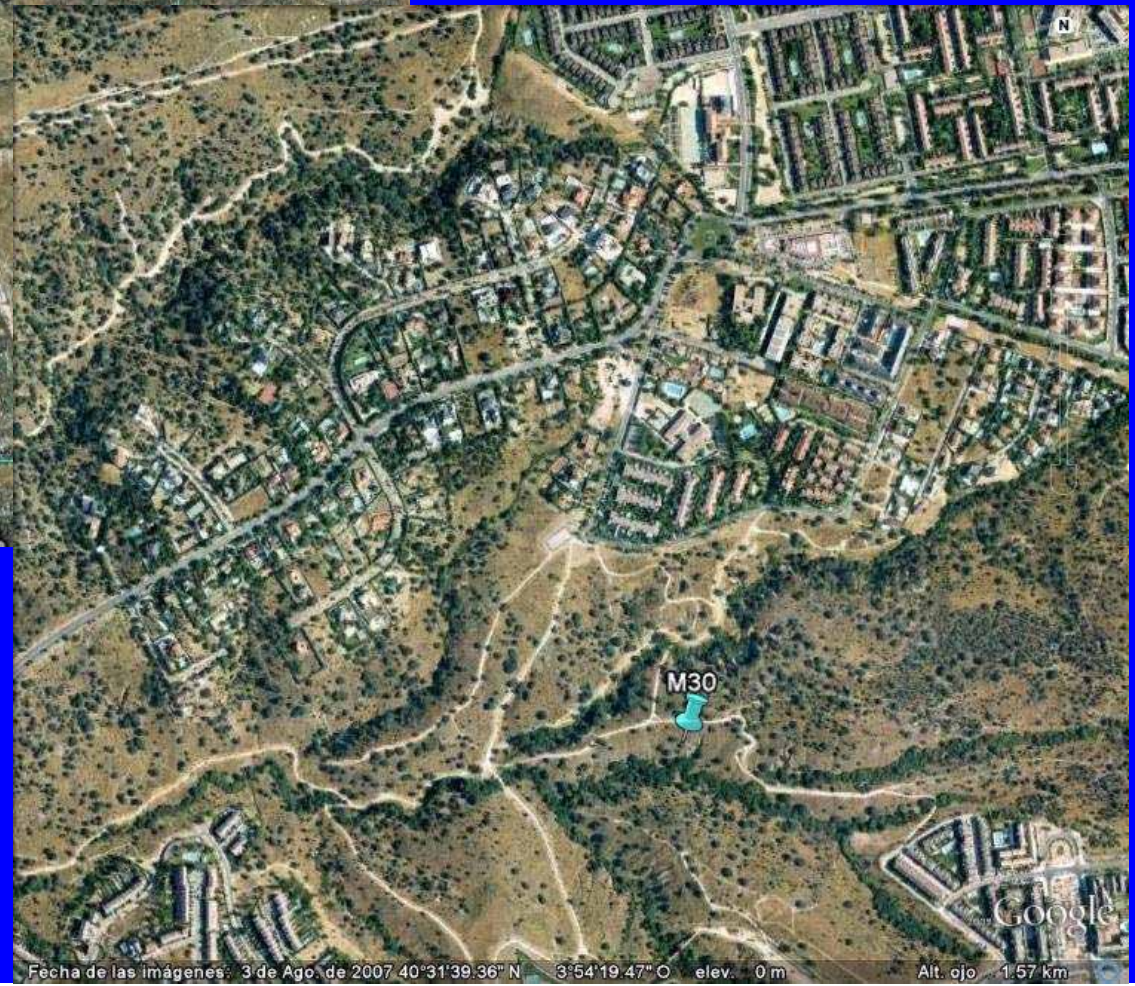
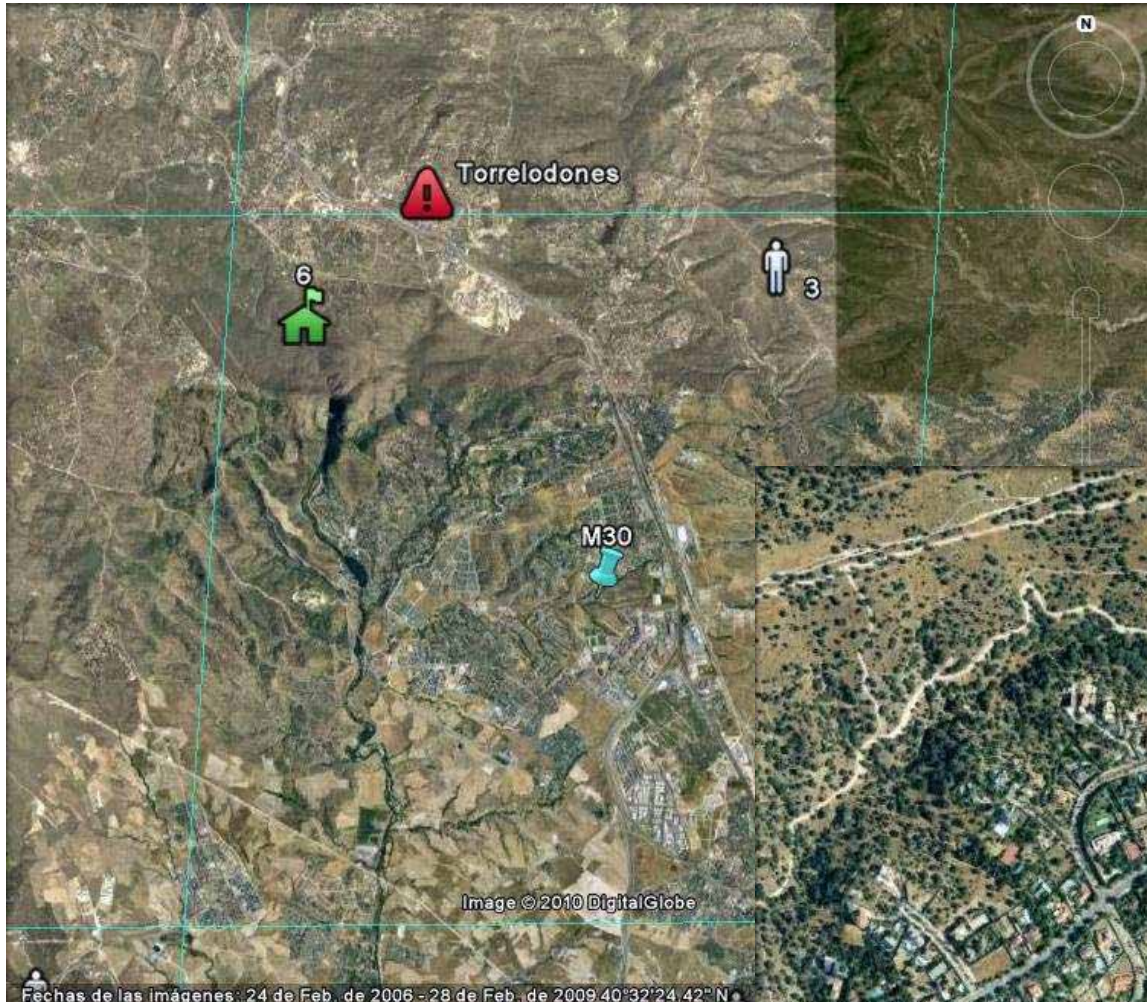
© 2010 Gnes/Spot Image
Image © 2010 DigitalGlobe

40°42'41.80"N 2°55'46.85"O elev. 0 m

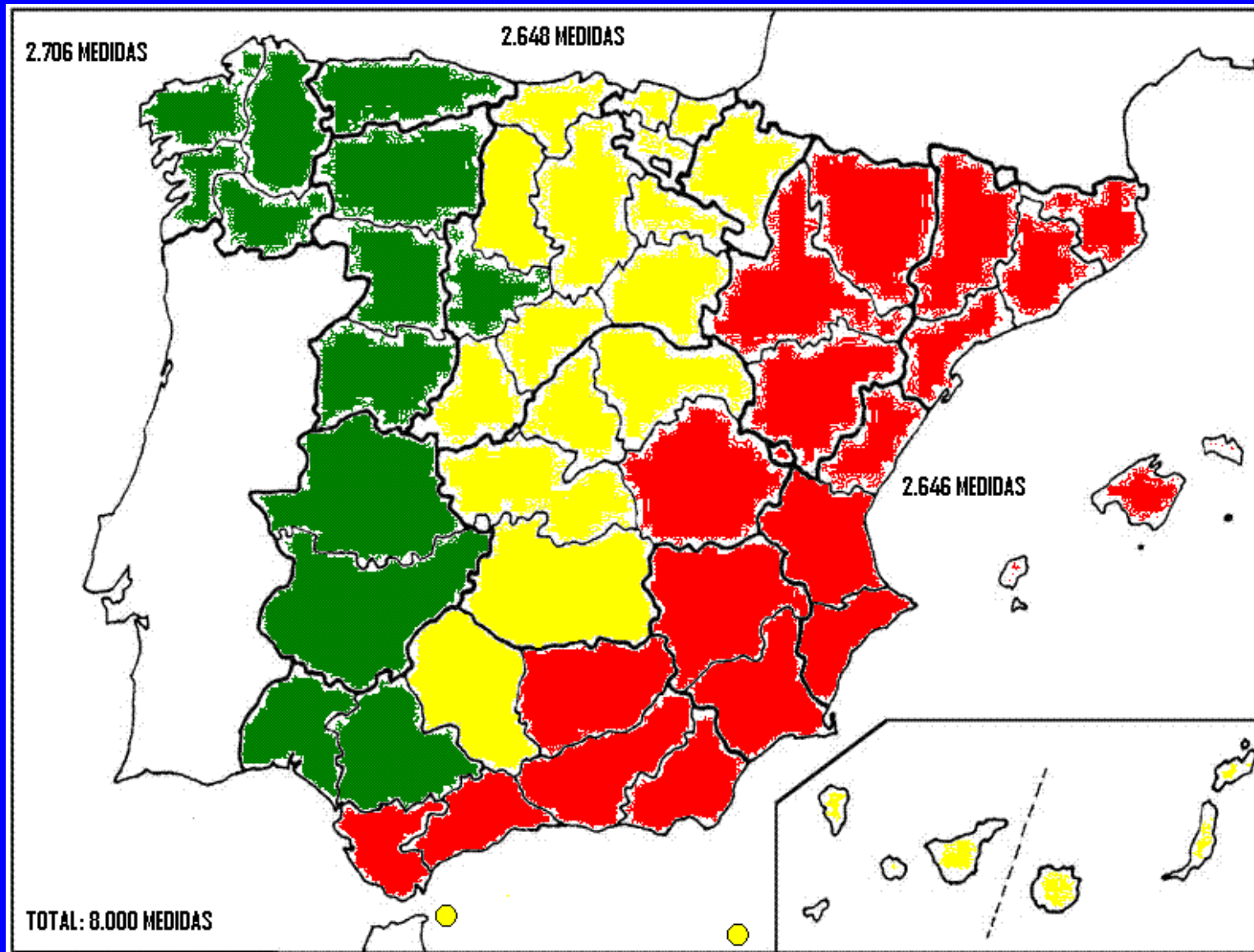
Image © 2010 DigitalGlobe
Image © 2010 Instituto de Cartografía de Andalucía
Data SIO, NOAA, U.S. Navy, NGA, GEBCO
37°04'38.61" N 2°28'02.00" O elev. 0 m

© 2008 Google
Alt. ojo 193.59 km

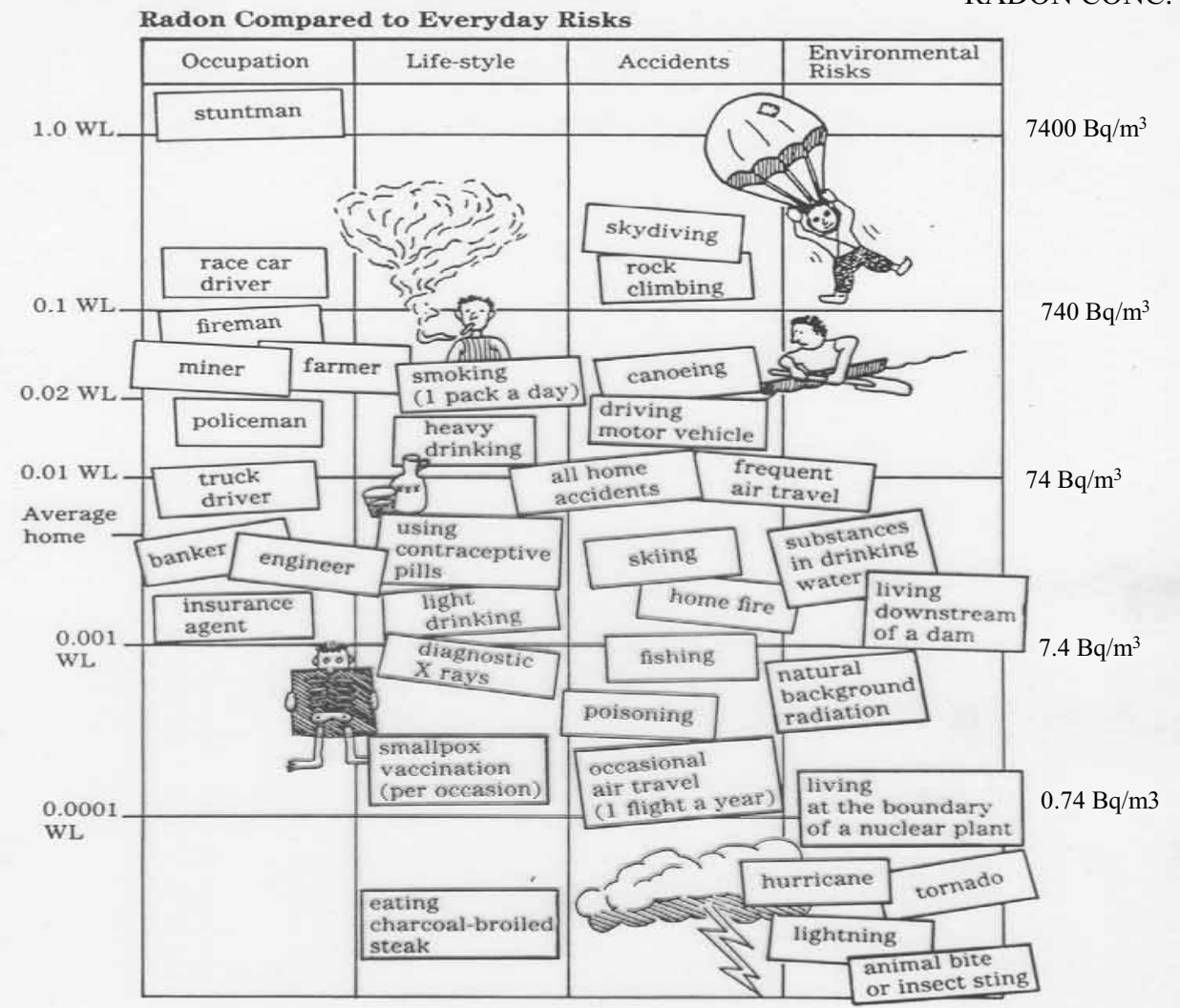
RADON 10X10



RADON 10X10



RADON CONC.



RADON RISKS COMPARED TO EVERYDAY RISKS

elradon.com



Catálogo de Minerales Radiactivos

Descárgalo aquí

¿Qué es el Radón?

Normativa

Biblioteca

Convocatorias

Noticias

¿Quiere saber más?

Enlaces

Otros tipos de radiación

Solicite el nuevo vídeo
sobre el Radón



Precio: 6 euros

Para más información:
info@elradon.com



Noticias

.....
:Nuevo:
.....

**V Workshop "Radiación
Natural y Medio Ambiente"**

3-7 de Julio de 2006. Valladolid.
España.

Ya puede inscribirse o
consultar más información
pulsando [\[aquí\]](#)



National Forums

**Acceso a la información
de los Workshops "Radon
y Medio Ambiente"
realizados.**

[I Workshop.- Suances 2002](#)

[II Workshop.- Santiago 2003](#)

[III Workshop.- Madrid 2004](#)

[IV Workshop.- Suances 2005](#)

Proyectos de Investigación en Desarrollo

**"Dosis de radiación artificial vs natural en
trabajadores con radiaciones ionizantes".** Plan
Nacional de I+D+I (2004-2007)

**"Estudio de la viabilidad y la efectividad de las
acciones de remedio frente a la presencia de
gas radon en los edificios existentes. CSIC".**
Consejo de Seguridad Nuclear.

WHO RESIDENTAL RADON RISK PROJECT
World Health Organization, Geneva, 2005-2007

**Artículos publicados por el Grupo
Radon de la Universidad de Cantabria**

[\[pincha aquí\]](#)



Si desea medir
el radón en su
casa, solicite el
Kit Radón (pulse
sobre la
imagen).

**Nace la primera empresa privada en
España dedicada a medidas de radón:
RADUCAN... [\[más información\]](#)**



A través de una moción del Grupo Parlamentario Popular aprobada en la Comisión de Vivienda del Senado

El Senado apoya la propuesta del PP e insta al Gobierno a poner en marcha medidas para eliminar la concentración de gas radón en las viviendas

- M^a Jesús Sainz asegura que el gas radón es muy perjudicial para la salud
- Se deberá realizar un mapa de gas radón en toda España incidiendo en las zonas en las que el riesgo de concentración es mayor
- Apuesta por normas que incluyan medidas técnicas preventivas en las nuevas edificaciones, que minimicen la entrada de radón y su eliminación posterior si fuera necesario

25, feb, '10.- La senadora del Partido Popular por la provincia de A Coruña, María Jesús Sainz, ha defendido una moción en la Comisión de Vivienda del Senado, que ha sido aprobada con el apoyo del resto de los grupos parlamentarios, por la que se insta al Gobierno a poner en marcha una batería de medidas, con el objetivo de eliminar la acumulación de gas radón en las viviendas.

Las medidas aprobadas en la iniciativa se concentran en cuatro puntos:

- Realizar un mapa de gas radón en toda España, con especial incidencia en las zonas de España en las que el riesgo de concentración es mayor.
- Introducir las modificaciones técnicas necesarias para que en las normativas de viviendas se incorporen las medidas técnicas preventivas en la construcción de las nuevas edificaciones que minimicen la entrada de radón y faciliten la eliminación posterior en caso de que ello fuese necesario.



- Estudiar soluciones para reducir al máximo los niveles de gas radón en las viviendas ya existentes
- Estudiar, en colaboración con las CC.AA., las medidas de información y medición necesarias para garantizar que no existan riesgos graves para la salud de los ciudadanos, con especial atención a la población infantil, los jóvenes y los trabajadores.

M^a Jesús Sainz ha explicado durante su intervención que existe un trabajo de investigación realizado por profesores de la Universidad de Santiago de Compostela, en el que se constata que el riesgo de padecer cáncer de pulmón entre individuos con concentraciones de radón en sus viviendas es 6,6 veces superior que en poblaciones que soportan una concentración inferior. "Al mismo tiempo - ha continuado-, un grupo de científicos compostelanos está elaborando el Mapa de Radón de Galicia en el que se determinan las zonas de mayor riesgo de exposición y donde se señala el riesgo que existe en los municipios del Área Sanitaria de Santiago de Compostela, por presentar una proporción de casas con concentraciones de radón superior al límite recomendado".

Por último, la senadora gallega ha puesto de manifiesto que, en línea con las recomendaciones de la OMS, numerosos países consideran el radón como un problema de salud y están actuando para proteger a sus ciudadanos de su exposición. "En muchos países europeos existe ya una regulación normativa con unos requisitos que deben ser cumplidos en las viviendas para dar protección frente al gas radón y en España no se han incluido en el Código Técnico de la Edificación, a pesar las peticiones de la Agencia de Seguridad y de la Fundación Torroja. Defender la salud de los ciudadanos es lo que el Grupo Popular demanda con esta iniciativa y agradecemos al resto de grupos parlamentarios que la hayan apoyado", ha concluido.

RIESGOS DEL GAS RADÓN

El radón es un gas radiactivo que se produce de manera natural debido a la desintegración del uranio que se encuentra en el suelo y materiales como el granito. En el proceso de desintegración se emiten partículas radiactivas alfa muy perjudiciales para la salud pública a través de la presencia del radón en los domicilios. La Organización Mundial de la Salud lo ha declarado como "carcinógeno humano", y por ello, insta a todos los países a proteger y concienciar a la población sobre sus perjuicios, al tiempo que hace una llamada a que se promueva el incluir el radón en la legislación sobre

Muchas gracias

